

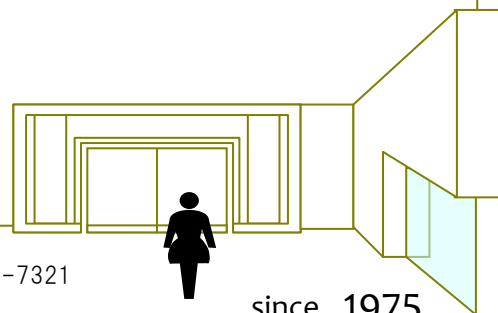


MARINERIA
マリネリア

横浜産貿ホール

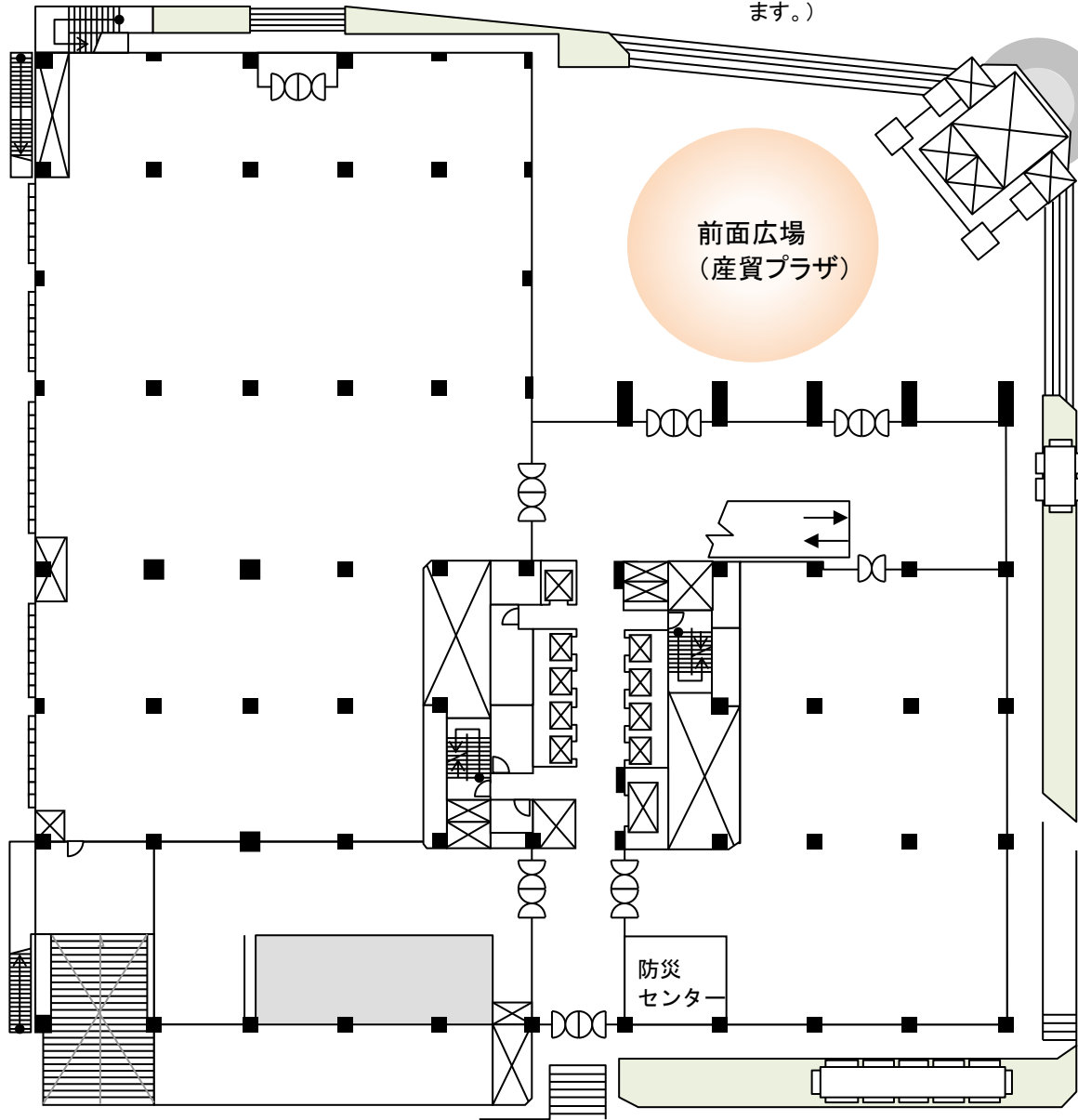
Event Support

〒231-0023 横浜市中区山下町2 産業貿易センター2階
横浜産貿ホール(マリネリア)管理事務所 TEL.045-671-7050 FAX.045-671-7321
<http://yokohama-sanbohall.com/>



since 1975

使用を希望される利用者様(産貿ホール)は、管理者へお問合わせください。(有料でご利用いただけます。)



- ・ 申込みは、産貿ホール(一般社団法人横浜市工業会連合会)が行います。
- ・ 使用料は、使用後のお支払いとなります。
産貿ホール(一般社団法人横浜市工業会連合会)から請求書を送付します。

B102

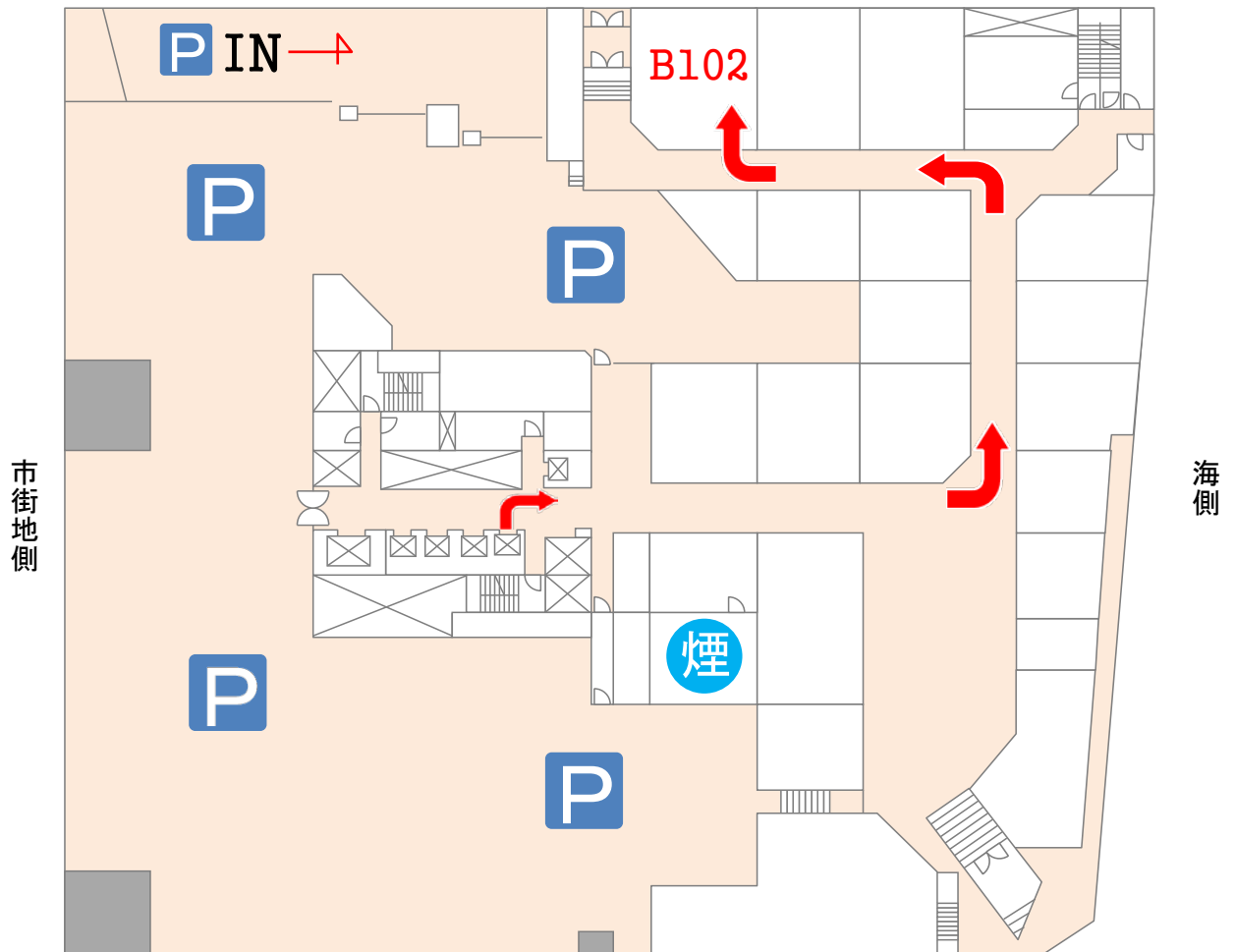
面積 169 m²
(51 坪)
定員 100名



室料 (消費税込)	全日	9:00-17:00	¥19,500
	午前	9:00-12:00	¥9,100
	午後	13:00-17:00	¥10,400
	夜間	18:00-21:00	¥7,800

※マイク、プロジェクター、スクリーン、TVモニタの貸出備品あります。

地下1階フロアマップ



- ・ 申込みは、産貿ホール(一般社団法人横浜市工業会連合会)が行います。
- ・ 使用料は、使用後のお支払いとなります。
産貿ホール(一般社団法人横浜市工業会連合会)から請求書を送付します。

302号室

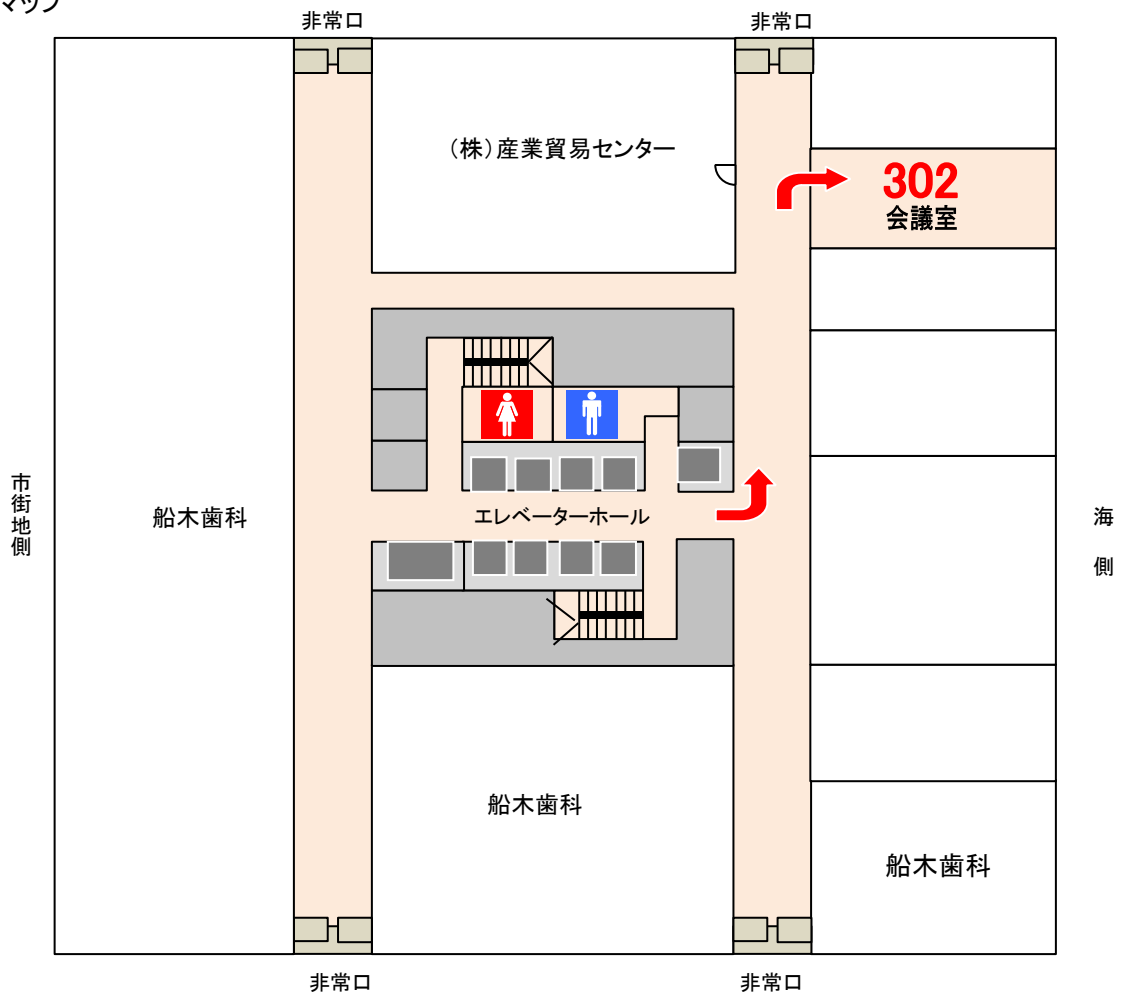
面積 82 m²
(25 坪)
定員 36名

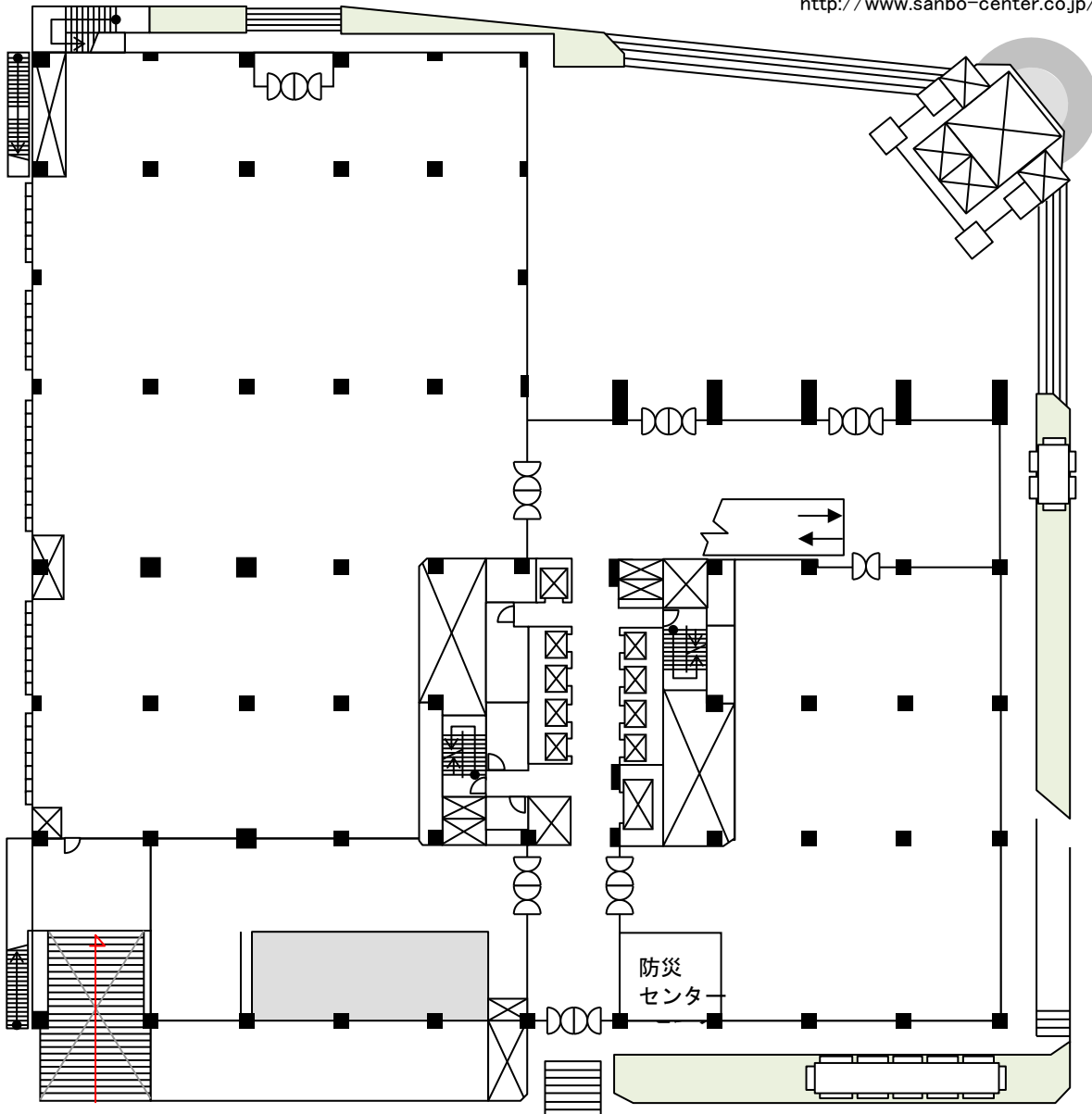


室料 (消費税込)	全日	9:00-17:00	¥27,000
	午前	9:00-12:00	¥11,880
	午後	13:00-17:00	¥15,120
	夜間	18:00-21:00	¥10,800

※プロジェクター、スクリーン、TVモニタの貸出備品あります。

3階フロアマップ





地下駐車場入口



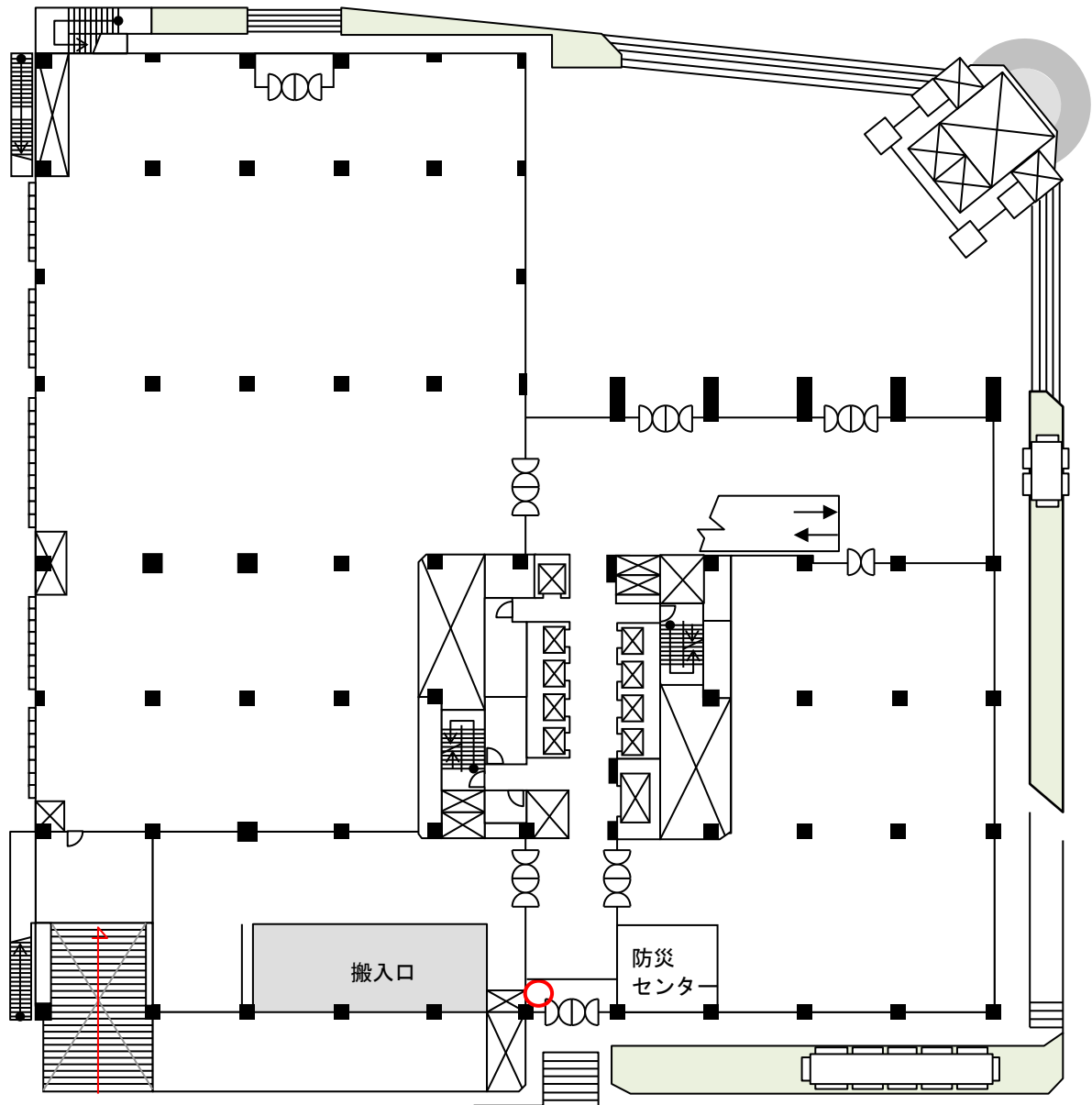
展示場を利用しての割引は、ありません。

- * 駐車台数 199台 (うち、月極契約者7割)
- * 夜間 (泊) 可
- * 車積制限
 - ・長さ 4.8m以内
 - ・幅 2.0m以内
 - ・高さ 2.0m以内
 - ・重量 3.5t以内
- ※11、88ナンバーは、入庫できません。
- * 営業時間 8:00amから 10:00pm

- * 駐車料金

・最初の1時間	600円
・以降30分毎	300円
・夜間泊	2,000円

駐車券の発行を希望される場合、申込みが必要です。



横浜市救急医療情報センター：TEL.045-227-7499
時間外診療を受け付けている病院、診療所の案内：TEL.045-201-1199（年中無休）

1階

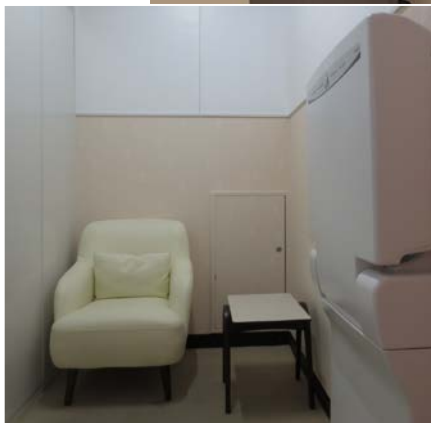
(男子トイレ側)



9階



2階



地下レストラン街(ヨコハマベイ)のご案内



1 和食
やくぜん



2 中華ラーメン
たみや



3 手打ち蕎麦
鎌倉 梅の木



4 溶岩焼き カフェ&レストラン
ENCOUNT YOKOHAMA



5 カツカレー・とんかつ
どん八



6 インド料理
スパイスマジックカルカタ



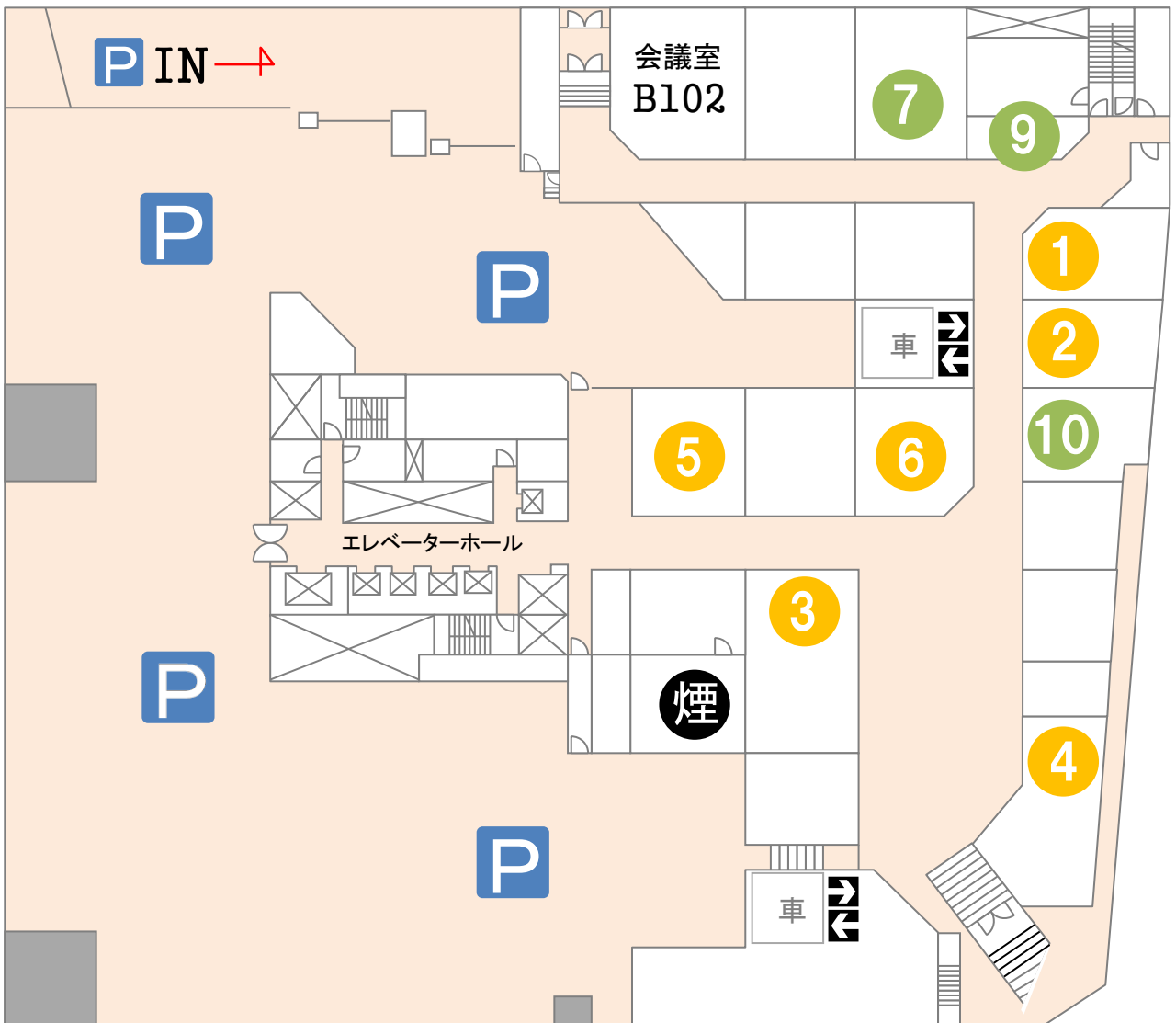
7 健康自然食品専門店
健康・野草茶センター

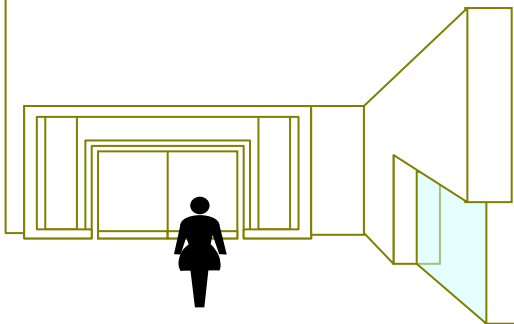


9 携帯電話取扱店
ウェザーメディア



10 靴・ネクタイ・衣料・雑貨
シンディー





2017年4月19日

since 1975

<http://yokohama-sanbohall.com/>